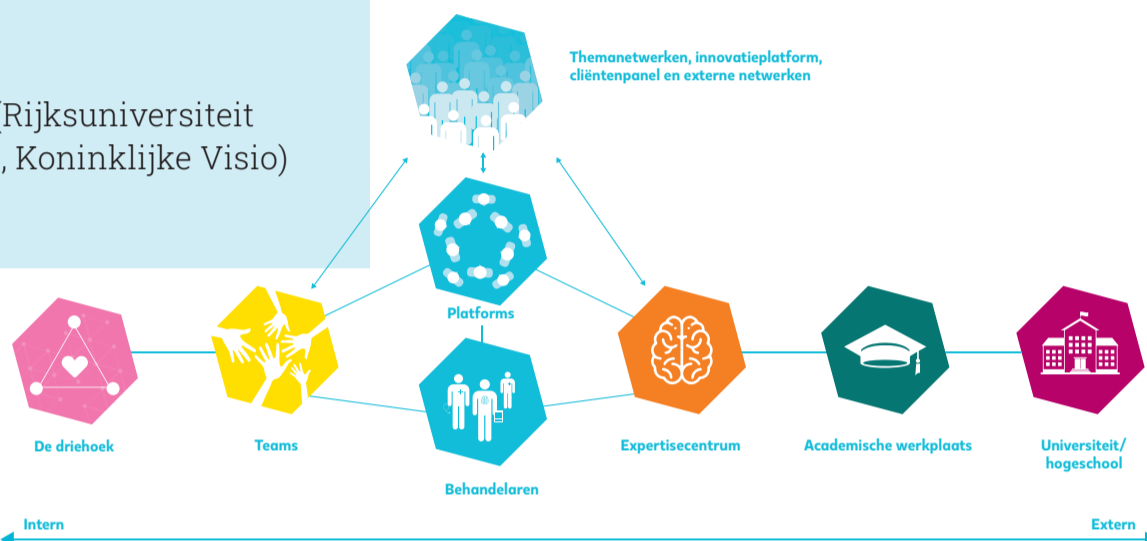


# Kennisketen EMB

## Wie zijn wij?

De kennisketen EMB is een dynamische keten en bestaat onder andere uit:

- Een actief platform bestaande uit ongeveer 25 behandelaren, managers zorg, een AVG en verschillende paramedici
- Een expertisecentrum bestaande uit 2 gedragswetenschappers, een AVG en een ergotherapeut
- Verbinding met de themanetwerken doofblind en slaap en met Innovatie en de Academie
- Verbinding met ouders en verwanten
- Samenwerking met de Academische Werkplaats EMB (Rijksuniversiteit Groningen, 's Heeren Loo, Hanzehogeschool Groningen, Koninklijke Visio) en Multiplus in België



## Voor wie zijn we er?

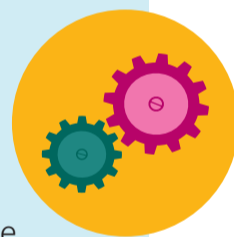
Wij zijn er voor kinderen en volwassenen met ernstige meervoudige beperkingen (EMB). Bij mensen met EMB is er sprake van een combinatie van een zeer ernstige verstandelijke beperking én ernstige of zeer ernstige motorische beperkingen. Zij zijn veelal rolstoelgebonden en hebben vaak bijkomende zintuiglijke problemen en andere gezondheidsproblemen zoals epilepsie, chronische luchtweginfecties, obstipatie, gastro-oesofagiale reflux ziekte en eet- en drinkproblemen. Een ander specifiek kenmerk van de groep kinderen en volwassenen met EMB betreft hun non-verbale wijze van communiceren. Mensen met EMB zijn vanwege hun beperkingen 24 uur per dag, zeven dagen per week volledig afhankelijk van anderen.




## Wat doen we de komende jaren?

### Onze ambitie


De ondersteuning en behandeling die wij bieden aan kinderen en volwassenen met EMB moet gericht zijn op het faciliteren van een zo optimaal mogelijke ont-plooiing middels relaties met anderen. Het uiteindelijke doel is de kwaliteit van de ondersteuning aan mensen met EMB en hun naasten te optimaliseren. Hieraan dragen wij bij door kennis te ontwikkelen, te verrijken en toegankelijk te maken. Daarbij maken wij gebruik van ervaringskennis, professionele kennis en wetenschappelijk kennis.



### Speerpunten




**Kennis toegankelijk, toepasbaar en beschikbaar maken**



**Ontwikkeling diagnostische instrumenten en interventies**



**Data voor onderzoek ophalen uit de praktijk**



**Vragen en knelpunten ophalen uit de praktijk**

## Meer weten?

Wil je meer weten over het expertisecentrum EMB. Mail dan naar [expertisecentrum.emb@sheerenloo.nl](mailto:expertisecentrum.emb@sheerenloo.nl) of kijk op [www.sheerenloo.nl/expertisecentrumemb](http://www.sheerenloo.nl/expertisecentrumemb). We helpen je graag op weg!