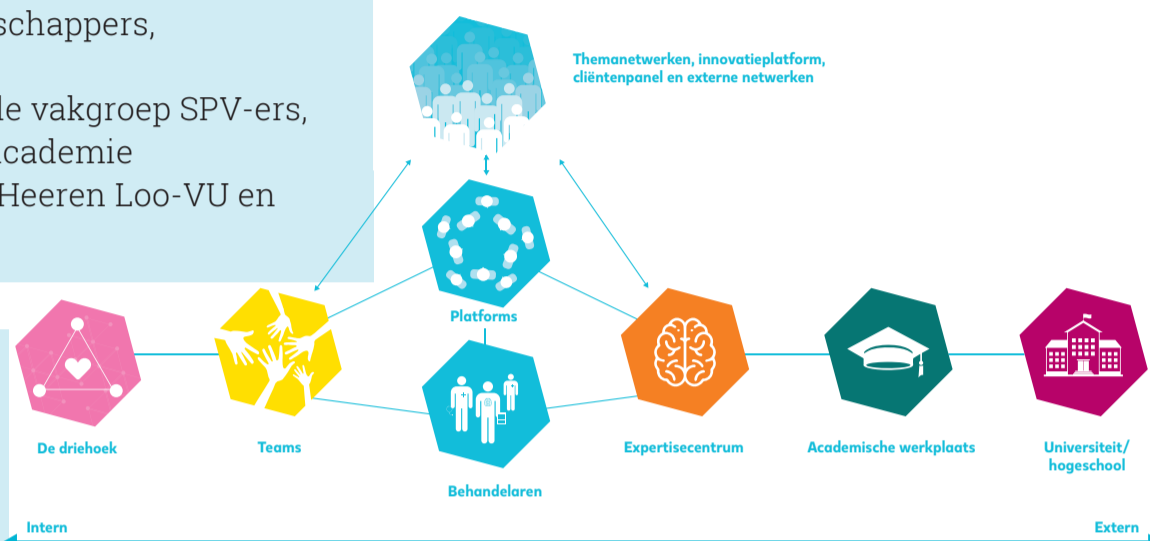


Kennisketen LVB

Wie zijn wij?

De kennisketen LVB is een dynamische keten en bestaat onder andere uit:

- Een actief platform met ongeveer 25 deelnemers: behandelaren, managers zorg, een AVG en begeleiders uit verschillende regio's
- Een expertisecentrum bestaande uit 3 gedragswetenschappers, een SPV-er en een AVG
- Verbinding met het themanetwerk seksualiteit, met de vakgroep SPV-ers, met ervaringsdeskundigen en met de 's Heeren Loo Academie
- Samenwerking met de academische werkplaatsen 's Heeren Loo-VU en Sterker Op Eigen Benen



Voor wie zijn we er?

We spreken van een licht verstandelijke beperking (LVB) als iemand aanzienlijke beperkingen heeft in zowel de cognitieve ontwikkeling (een IQ-score tussen de 50 en 70, of een IQ-score tussen de 70 en 85) als in de adaptieve vaardigheden. Dat laatste noemen we ook wel (sociaal) aanpassingsvermogen.

Veel mensen met een licht verstandelijke beperking (LVB) kunnen zich goed staande houden in de samenleving, al dan niet met hulp van hun sociale netwerk. Een deel van hen lukt dit echter niet. Zij hebben begeleiding en/of behandeling nodig, ambulante of intramuraal, vaak levenslang. Het kan dan gaan om kinderen, jongeren, volwassenen en ouderen.

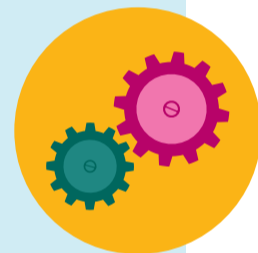


Wat doen we de komende jaren?

Onze ambitie

Bijdragen aan het herstellen van de balans in functioneren bij mensen met een LVB waardoor er ruimte ontstaat voor eigen regie en professionals die werken met mensen met een LVB in hun kracht zetten door:

- Het effectiever maken van de begeleiding en behandeling aan mensen met een LVB.
- Bestaande kennis verbinden, ontwikkeling van nieuwe kennis aan te jagen en blijvend te stimuleren.



Speerpunten



Uitwerken continuüm van zorg (levensbreed en van licht tot zwaar)



Middelengebruik en verslaving



Psychische stoornissen

Traumasensitief werken



Meer weten?

Wil je meer weten over het expertisecentrum LVB? Mail dan naar expertisecentrum.lvb@sheerenloo.nl of kijk op www.sheerenloo.nl/expertisecentrum-lvb. We helpen je graag op weg!