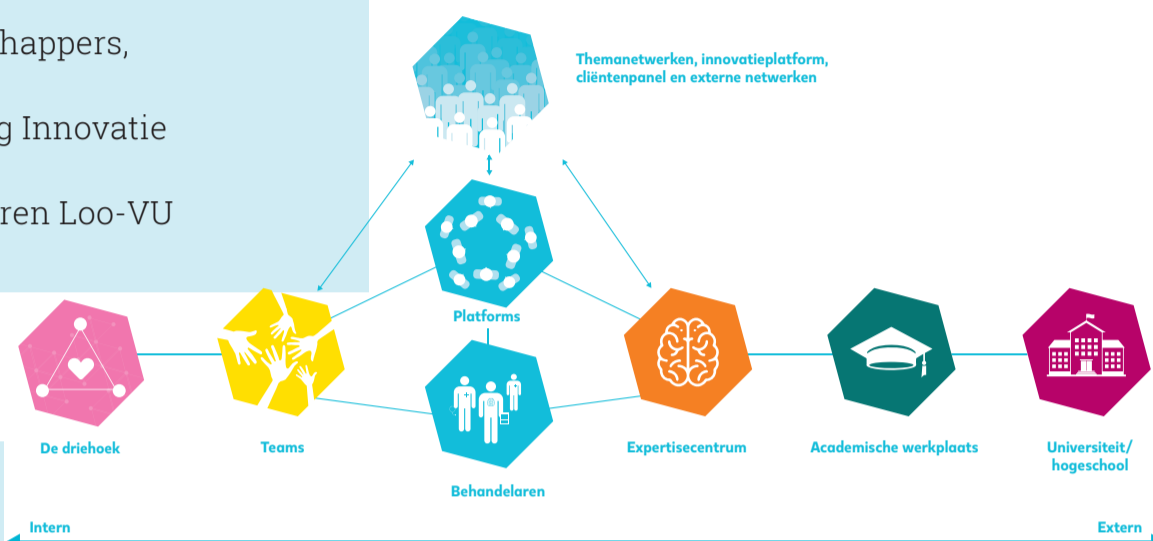


Kennisketen MVG

Wie zijn wij?

De kennisketen MVG is een dynamische keten en bestaat onder andere uit:

- Een actief platform met ongeveer 20 deelnemers: behandelaren, managers zorg en begeleiders/ coaches uit verschillende regio's
- Een expertisecentrum bestaande uit 3 gedragswetenschappers, vak-therapeut en een AVG
- Verbinding met het themanetwerk ASS, met de afdeling Innovatie en de 's Heeren Loo Academie
- Samenwerking met de Academische Werkplaats 's Heeren Loo-VU



Voor wie zijn we er?

Wij zijn er voor alle cliënten met moeilijk verstaanbaar gedrag (MVG) en voor betrokken verwanten en de zorgprofessionals. Moeilijk verstaanbaar gedrag is gedrag dat door de cliënt zelf of door zijn omgeving als problematisch wordt ervaren. Wij zien het gedrag als een vorm van communicatie. De cliënt is veelal niet in staat om zijn gevoelens en wensen op een sociaal wenselijke manier kenbaar te maken. Voor de omgeving van de cliënt is het belangrijk om de vraag achter het gedrag te zien en aan te sluiten bij de behoeften van de cliënt.



Wat doen we de komende jaren?

Onze ambitie

Kennisontwikkeling en kennisdeling voor mensen met een verstandelijke beperking en MVG draagt ertoe bij dat 's Heeren Loo iedere cliënt met MVG goede begeleiding en behandeling kan bieden, die aansluit bij de behoefte en mogelijkheden van de cliënt. Onze ambitie is bij te dragen aan de kwaliteit van de begeleiding en behandeling die binnen en buiten 's Heeren Loo geboden wordt aan cliënten met moeilijk verstaanbaar gedrag.



Speerpunten



Vergroten van de herkenbaarheid van MVG



Implementatie van Triple-C



Binden, boeien en behouden van medewerkers

Inzetten van biosensoren in de praktijk



Psychotrauma / PTSS



Meer weten?

Wil je meer weten over het expertisecentrum MVG? Mail dan naar expertisecentrum.mvg@sheerenloo.nl of kijk op www.sheerenloo.nl/expertisecentrummvg. We helpen je graag op weg!