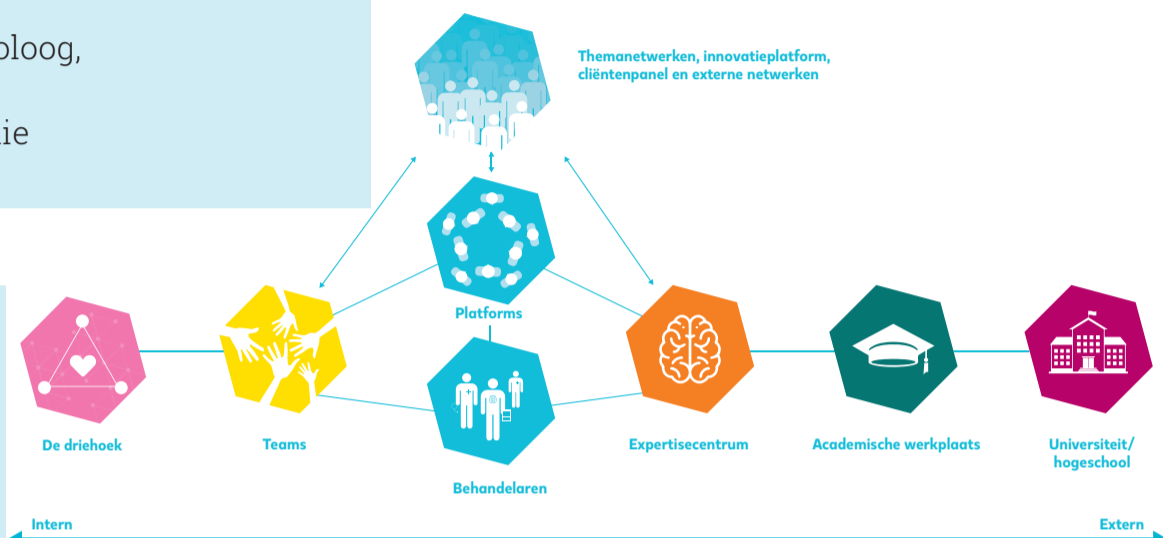


Kennisketen NAH

Wie zijn wij?

De kennisketen NAH bestaat onder andere uit:

- Een actief platform met ongeveer 20 deelnemers: behandelaren, managers zorg en begeleiders uit verschillende regio's
- Een expertisecentrum bestaande uit een neuropsycholoog, GZ-psycholoog, logopedist en AVG
- Verbinding met ervaringsdeskundigen en de Academie
- Samenwerking met Hersenz



Voor wie zijn we er?

Niet-aangeboren hersenletsel (NAH) is een beschadiging van het hersenweefsel door een hersenaandoening die op enig moment na de geboorte is ontstaan. NAH kan verschillende oorzaken hebben.

Bijvoorbeeld een ongeval, mishandeling, beroerte, hersentumor, hersenontsteking of zuurstofgebrek door een hartstilstand of bijna-verdrinking.

Als gevolg van hersenletsel kunnen zowel motorische als zintuigelijke problemen ontstaan. Daarnaast krijgen sommige mensen met NAH te maken met epilepsie en vermoeidheidsproblemen. Of met verstoorde mentale functies zoals problemen met denken, geheugen of aandachtstoornissen. Ook verandering van karakter komt voor.



Wat doen we de komende jaren?

Onze ambitie

De kennisketen NAH draagt ertoe bij dat cliënten met NAH bij 's Heeren Loo een hogere kwaliteit van leven ervaren door NAH specifieke ondersteuning die gefundeerd is op state of the art kennis. Dit doet zij door wetenschappelijke kennis, praktijkkennis en ervaringskennis toegankelijk en toepasbaar te maken voor professionals en naasten, door een onderbouwde methodiek als fundament van NAH zorg te ontwikkelen en door het neerzetten van een sterke en sluitende NAH keten, zowel intern als extern. Tegelijk is de kennisketen een belangrijke intermediair voor de vertaling van kennisvragen uit de praktijk naar initiatieven tot of voorstellen voor onderzoek.



Speerpunten



Verzamelen, valideren, verrijken en verspreiden van kennis over:

- a. Mild hersenletsel en de gevolgen ervan
- b. Ouder worden en NAH
- c. Kinderen met NAH
- d. Diagnostiek bij NAH



Het ontwikkelen en ondersteunen bij de implementatie van een consistente, coherente en onderbouwde methodiek als fundament voor NAH-zorg binnen de VG



Actief bijdragen aan de ontwikkeling van een intramuraal behandelprogramma voor mensen met NAH in de VG-sector; Hersenz Wonen

Meer weten?

Wil je meer weten over het expertisecentrum NAH? Mail dan naar expertisecentrum.nah@sheerenloo.nl of kijk op www.sheerenloo.nl/expertisecentrumnah. We helpen je graag op weg!