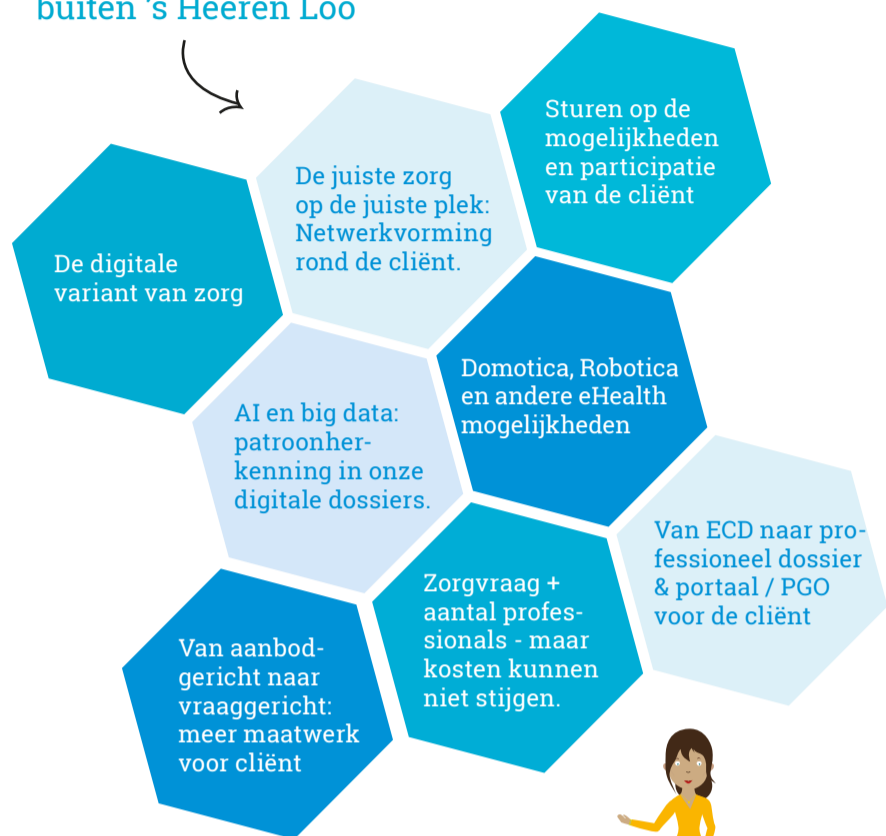


Zorg met de mogelijkheden van morgen

Dit zijn de ontwikkelingen binnen en buiten 's Heeren Loo



Digitalisering in de haarvaten van onze zorg zodat:

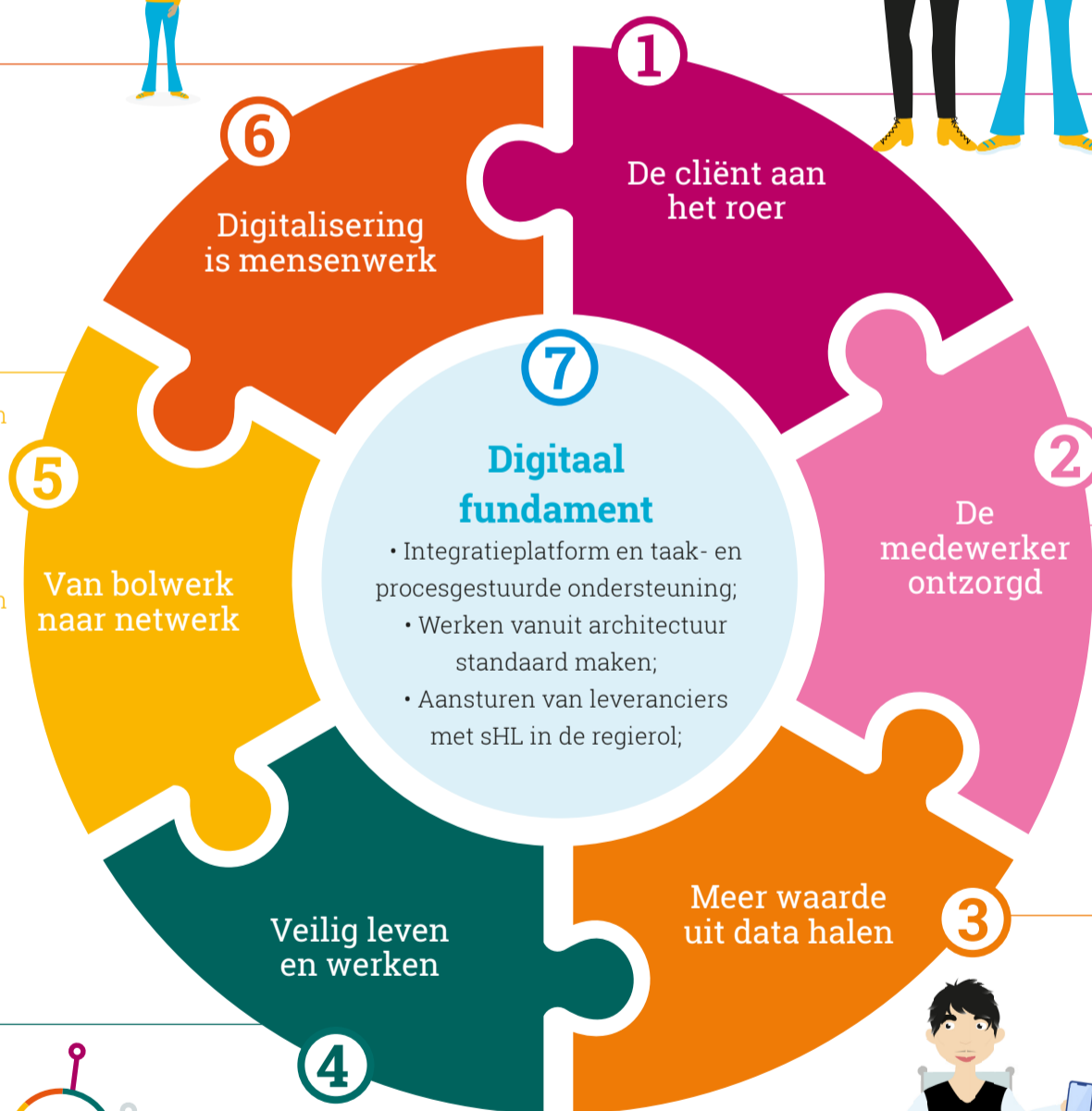
1. De cliënt in zijn/haar leefwereld wordt ondersteund;
2. We de beste digitale werkgever in de zorg zijn;
3. We de beste zorgorganisatie op het gebied van data zijn.



- Digitaal onboarding-programma voor nieuwe medewerkers;
- Implementeren van nieuwe digitale leervormen;
- Op elk moment en op elke plek kunnen werken;

- Samenwerkingsverbanden – intern en extern – mogelijk maken;
- Een wendbare en flexibele organisatie die inspelt op (digitale) veranderingen;
- Digitalisering leidend in optimaliseren van bedrijfsprocessen.

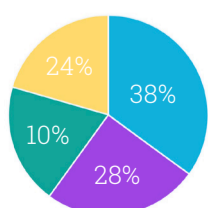
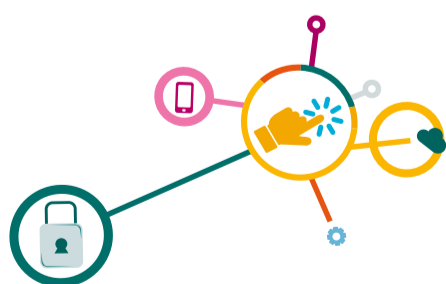
- Domotica en sensing inzetten om gedrag te kunnen voorspellen;
- Open en veilig werken met aandacht voor privacy - en informatiebeveiliging;
- Sneller en effectiever evalueren en leren van incidenten.



- De reis van de cliënt is leidend. Digitalisering in de leefwereld van de cliënt; altijd samen met cliënt en verwant;
- Platform ter ondersteuning van cliënt en verwant;
- Digitalisering draagt bij aan de zelfredzaamheid van de cliënt.

- De juiste zorg op de juiste plek kunnen bieden;
- Een digitale werkomgeving die past bij rol en functie;
- Meer tijd voor zorg en meer regelruimte voor de medewerkers.

- Met data eenvoudiger beslissingen nemen en betere zorg bieden;
- Beter, goedkoper of efficiënter werken met behulp van data;
- Ontwikkelen van een sHL breed datalab.



Met wie doen we dit?

Met alle cliënten, verwanten en medewerkers van 's Heeren Loo 79 % vrouwen en 21 % mannen, 24 % hobbykoks, 38 % fanatieke sporters, 10 % amateurfotografen, 28 % dierenliefhebbers.

Waar werken wij?

- In de regio • bij SSC-IT • bij D&I
- bij SSC-ICM • bij F&C control
- bij F&C BIS • bij Advisium
- bij M&C en HRM • bij Vastgoed
- bij het Projectenbureau en
- bij Innovatie



Met wie werken we samen?

- IT leveranciers
- Kennisinstituten en opleiders
- Bedrijfsleven
- Brancheorganisaties
- Andere zorginstellingen